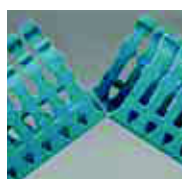
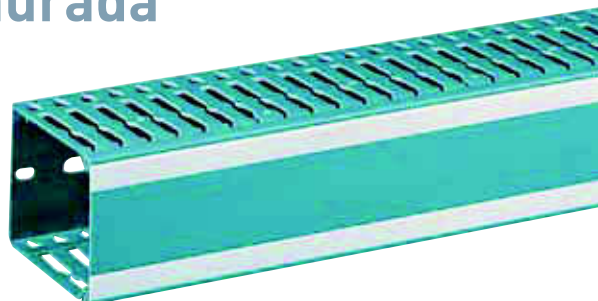


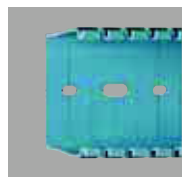


Lina 25™

Canaleta plástica ranurada



■ Con precortes que permiten seccionar la canaleta a la longitud deseada.



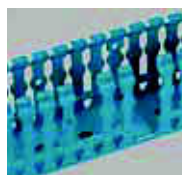
■ La hilera central de perforaciones en el fondo de la canaleta facilita la fijación.



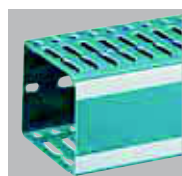
■ Accesorios de fijación a puerta y a riel.



■ Uniones en "T" perfectas.

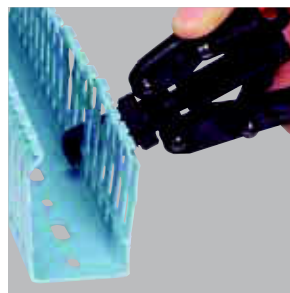


■ Lengüetas que se desprenden al pie o a la base de la canaleta.

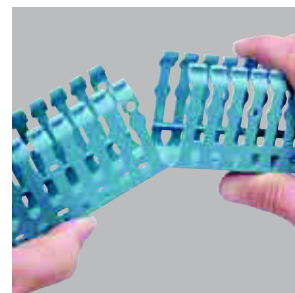


■ Franjas blancas: zona de rotulación.

Lina 25™ Canaleta plástica ranurada



Corte de refuerzo lateral entre lengüetas con pinza 367 10.



Canaleta partida con la mano.



367 10

Emp.	Ref.	Lina 25™ canaleta	
		PVC azul RAL 2525 certificación según la norma EN 50085-2-3. Perforaciones laterales paso 12.5 mm Incluye tapa Tramo de 2 metros	
		Ancho x Alto (mm)	Area útil (mm²)
		25 x 25	391
		25 x 40	720
		25 x 60	1159
		40 x 25	692
		40 x 40	1245
		40 x 60	2007
		40 x 80	2717
		60 x 40	1932
		60 x 60	3115
		60 x 80	4216
		80 x 60	4200
		80 x 80	5715
		120 x 80	8729

Emp.	Ref.	Tapa para canaletas Lina 25™	
		PVC azul Tapas para reposición de canaleta. Tramo de 2 metros.	
		Ancho (mm)	
		25	
		40	
		60	
		80	
		120	

Emp.	Ref.	Pinza para canaletas Lina 25™	
		Realiza el corte del refuerzo lateral entre lengüetas.	

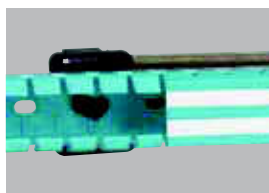
(i) Cantidad de tramos en cada empaque.

Certificaciones

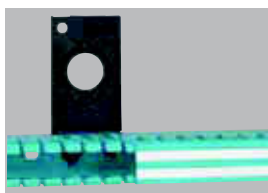


Lina 25™

Canaleta plástica ranurada



Linafix Ref. 366 40



Linafix Ref. 366 42

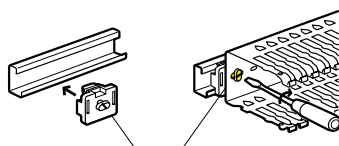
Emp. Ref. Linafix: Accesorios de fijación

Material: Poliamida 6/6
Permiten la fijación de la canaleta mediante un sistema distinto al de atornillarla.

100 366 40

Para montaje en Riel DIN

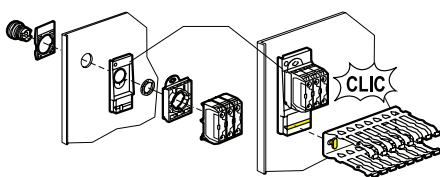
Fijan la canaleta a un riel DIN y de profundidad de 15 mm, 1/4 de vuelta.



20 366 42

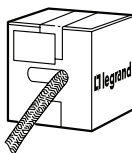
Para puertas

Fijan la canaleta a la puerta de cualquier gabinete utilizando el cuerpo de los botones de Ø22 mm instalados en ella, sin necesidad de barrenar o pegar.



Funda tipo malla para mantener el orden de los conductores

Poliéster 11 negro.
Rollos de 25 metros en caja distribuidora, señalización de "fin de rollo" a 3 m del final.
Variaciones de diámetro Ø30 mm de 18 a 54 mm.



1 366 39

Clip retenedor de cables

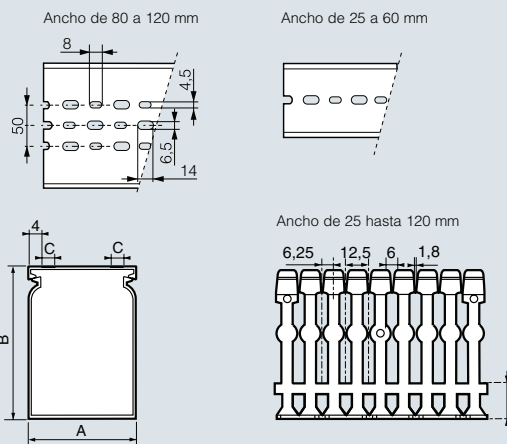
100 367 01

Se inserta en los orificios laterales que tienen las lengüetas.
Sirven para organizar los conductores en dos niveles o camas.

Lina 25™

Canaleta plástica ranurada

■ Dimensiones (mm)

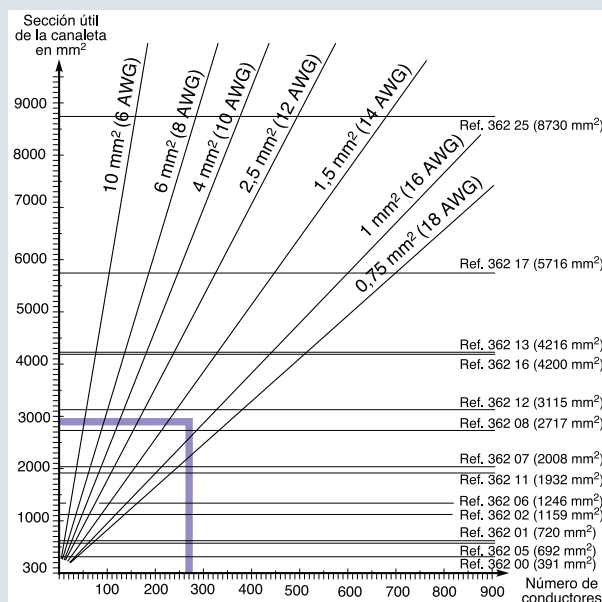


C = Ancho de las bandas blancas

Referencia	A (mm)	B (mm)	C (mm)	D (mm)
362 00	25	25	6	10,1
362 01	25	40	5	12,6
362 02	25	60	6	16,1
362 05	40	25	10	10,1
362 06	40	40	10	12,6
362 07	40	60	10	16,1
362 08	40	80	10	18,6
362 11	60	40	10	12,6
362 12	60	60	10	16,1
362 13	60	80	10	18,6
362 16	80	60	10	16,1
362 17	80	80	10	18,6
362 25	120	80	10	18,6

■ Cálculo de las secciones útiles en la canaleta

Datos para cables de control 600 V con coeficiente de llenado 0,75.



Ejemplo para determinar la sección de canaleta a utilizar:

Calibre 18 AWG 150 conductores
Calibre 14 AWG 120 conductores

- Para 150 conductores 18 AWG la sección es de 1 230 mm²
- Para 120 conductores 14 AWG la sección es de 1 700 mm²

Total sección 2 930 mm²

Se debe seleccionar la canaleta Ref. 362 12 con sección de 3 115 mm²